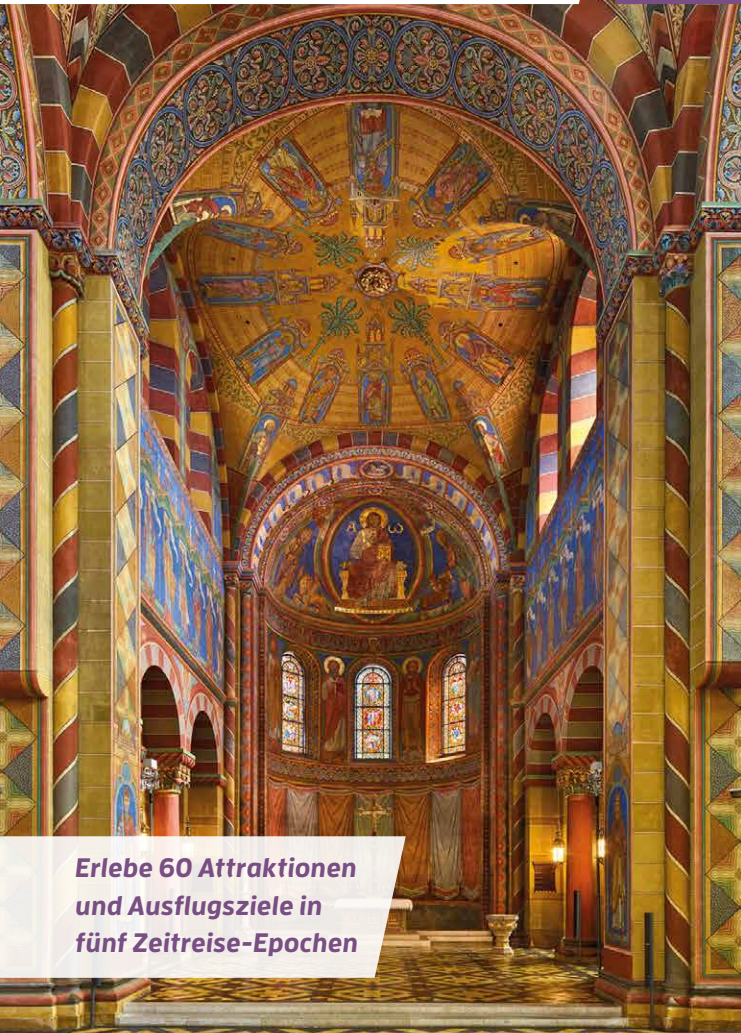


zeitORTE

Der Überblick



Erlebe 60 Attraktionen
und Ausflugsziele in
fünf Zeitreise-Epochen

freizeitREGION
BRAUNSCHWEIGER LAND

Kultur erleben • Museen entdecken • Ausflüge planen

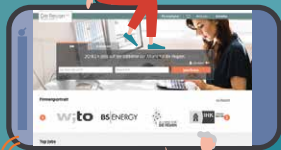
Braunschweig
Gifhorn
Goslar
Helmstedt
Peine
Salzgitter
Wolfenbüttel
Wolfsburg



Freizeit-
Inspiration



Touren-
Planer



Job-Alarm



Event-Tipps



Von gut leben bis
erfolgreich arbeiten.
Alles da.

Entdecke auf **die-region.de** aktuelle Events,
Outdoortouren, Jobanzeigen
oder spannende Reportagen aus der
Region Braunschweig-Wolfsburg.

QR-Code scannen und
die-region.de entdecken:



Die Region
Braunschweig - Wolfsburg

Willkommen zur kulturellen Zeitreise!

Die reiche Geschichte in der Freizeitregion Braunschweiger Land offenbart sich in Schätzen der Vergangenheit, Schrittmachern der Gegenwart und Laboren der Zukunft.

Die zeitORTE sind Pforten zu verschiedenen Epochen: Historische Schauplätze wie geologisch einmalige Phänomene, archäologische Ausgrabungen, Bauwerke oder Ensembles des Mittelalters, Bibliotheken der Aufklärung, alte Fabrikgelände, moderne Stätten von Kunst und Architektur, Museen der Zukunft und Produktionsstätten von Weltruf.

Erlebe fünf historische Epochen -
zum Teil am Originalschauplatz:

Urzeit & Steinzeit

Mittelalter & Renaissance

Barock & Aufklärung

Industrialisierung & Moderne

Gegenwart & Zukunft

Die zeitORTE inspirieren zu weiteren Besuchen:

Du möchtest einen Ausflug in das Mittelalter machen? In diesem Überblick findest du dein nächstes Ausflugsziel – und nebenbei erfährst du in den verschiedenen Ausstellungen alles über die Geschichte der Region von der Südheide bis ins nördliche Harzvorland.

Wann gehst du mit uns auf Zeitreise?

Tipp: Mit der zeitORTE Kulturcoupons-App jeden Monat neue Angebote und Rabatte sichern – jetzt kostenfrei zum Download.



Netzwerk zeitORTE

TourismusRegion BraunschweigerLAND e.V.
Frankfurter Straße 284, 38122 Braunschweig
Telefon: 0531 1218-200
E-Mail: reisen@zeitORTE.de
www.zeitORTE.de

zeitORTE

Die 60 zeitORTE in fünf Zeitreise-Epochen

	Seite
Urzeit & Steinzeit	5
Mittelalter & Renaissance	8
Barock & Aufklärung	13
Industrialisierung & Moderne	17
Gegenwart & Zukunft	25
Übersichtskarte	30
Ausstellungshäuser und Kunstvereine	32
Weitere Erlebnisse in der Freizeitregion	34

Impressum

Herausgeber und Redaktion:

TourismusRegion BraunschweigerLAND e. V.
Jan-Christoph Ahrens & Sjera-Djana Zuzarte

Konzeption, Redaktion, Gestaltung/Layout:

just be GmbH

Urheberrechte der Texte und Bilder: Vereinsmitglieder
und zeitORTE-Partner (sofern nicht anders angegeben).

Alle Angaben entsprechen dem Stand der Drucklegung
(Januar 2024).

Änderungen und Irrtümer vorbehalten.

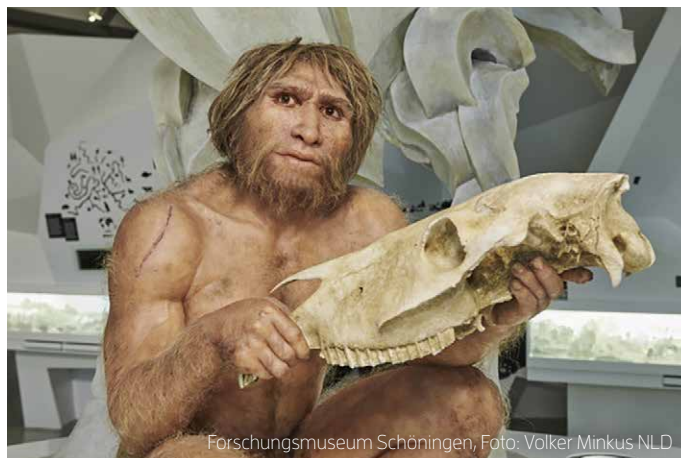
Titelfoto:

Kaiserdom Königslutter © SBK, Peter Eberts



Durch einzigartige archäologische und geologische Funde erwachen Urzeit und Steinzeit wieder zum Leben!

Immer wieder werden versteinerte Urzeittiere oder Spuren des menschlichen Steinzeit-Lebens gefunden. In unterschiedlichen Museen der Region lassen sich die Funde bestaunen. Auch Archäologie-Neulinge können sich im Geopark selbst auf die Suche nach einem außergewöhnlichen Fund machen.



Forschungsmuseum Schöningen, Foto: Volker Minkus NLD

I. FORSCHUNGSMUSEUM SCHÖNINGEN

Paläon I, 38364 Schöningen

Nahe der bedeutendsten archäologischen Fundstelle der Welt steht das Forschungsmuseum Schöningen, das den sensationellen Fundkomplex rund um die ältesten Jagdwaffen der Menschheit - die Schöninger Speere - präsentiert.

www.forschungsmuseum-schoeningen.de

2. UNESCO GLOBAL GEOPARK HARZ . BRAUNSCHWEIGER LAND . OSTFALEN

Geopark-Infozentrum, An der Stadtkirche 1,
38154 Königslutter am Elm

Urlaubsfeeling in der Velpker Schweiz oder Forscher sein in Erlebnissteinbrüchen: Die Erdgeschichte gibt es an verschiedenen Geopunkten in der gesamten Region zu entdecken. Als Ausgangspunkt bietet sich das Geopark-Infozentrum an. Die Geopunkte sind jederzeit frei zugänglich.

www.geopark-hblo.de



Naturhistorisches Museum, Foto: 3Landesmuseen, Tobias Witte



Museum Schloss Salder, Foto: A. Kugellis

3. STÄDTISCHES MUSEUM SCHLOSS SALDER

Museumstraße 34, 38229 Salzgitter-Salder

Salzgitter von der Urzeit bis zur Gegenwart: Der Eiszeitgarten und die Abteilungen Erdgeschichte, Ur- und Frühgeschichte lassen die Epoche lebendig werden. Außerdem: Geschichte der Region bis in das beginnende 20. Jahrhundert erleben.

www.salzgitter.de/kultur/museum

4. STAATLICHES NATURHISTORISCHES MUSEUM

Pockelsstraße 10, 38106 Braunschweig

Im Jahr 1754 als Herzogliches Kunst- und Naturalienkabinett eröffnet, gehört das Staatliche Naturhistorische Museum zu den ältesten naturkundlichen Museen der Welt. Es bewahrt mit mehr als 600.000 Objekten eine der größten bio- und geowissenschaftlichen Sammlungen Niedersachsens.

www.3landesmuseen.de

5. BRAUNSCHWEIGISCHES LANDESMUSEUM ARCHÄOLOGIE

Kanzleistraße 3, 38300 Wolfenbüttel

Das Museum für Ur- und Frühgeschichte zeigt die umfangreiche archäologische Sammlung des Braunschweigischen Landesmuseums. Hinweis: Derzeit für Einzelbesucher:innen geschlossen, Kindergeburtstage und Schulklassenbesuche möglich.

www.3landesmuseen-braunschweig.de

Mittelalter & Renaissance



Das durch Krieg und Krankheit geprägte Mittelalter ist sicher eine der düstersten Epochen in der Geschichte der Menschheit. Doch wurden in dieser Zeit auch die Grundsteine für die Moderne gelegt.

In der Region zeugen prächtige Bauwerke wie zauberhafte Renaissanceschlösser, imposante Burgen, Kirchen, ein Kaiserdom und Klöster von diesen richtungsweisenden Entwicklungen. Außerdem ist eine Begegnung mit dem Schalksnarren Till Eulenspiegel nicht ausgeschlossen!



Kloster Isenhagen, Foto: Südheide Gifhorn GmbH, Frank Bierstedt



Kaiserdom, Foto: SBK Peter Eberts

6. KAISERDOM KÖNIGSLUTTER

Vor dem Kaiserdom 5, 38154 Königslutter am Elm

Der Kaiserdom Königslutter zählt zu den bedeutendsten Bauwerken der Romanik in Deutschland. Er gilt als sächsisches Gegenstück zum salischen Dom in Speyer und ist wegweisend für die Entwicklung der romanischen Architektur und Bauskulptur der Region.

www.koenigslutter-kaiserdom.de

7. KLOSTER ISENHAGEN

Klosterstraße 2, 29386 Hankensbüttel

Das ehemalige Zisterzienser-Nonnenkloster Isenhagen ist eines der sechs evangelischen Heideklöster und liegt am Ortsrand von Hankensbüttel in der Südheide Gifhorn. Die erhaltenen mittelalterlichen Gebäudeteile und Kunstobjekte sind zu besichtigen.

www.kloster-isenhagen.de

8. TILL EULENSPIEGEL-MUSEUM

Nordstraße 4a, 38170 Schöppenstedt

Till Eulenspiegel wurde bei Schöppenstedt geboren und ist Protagonist eines Buches, das schon 1510/1511 gedruckt wurde. Entdecke im Museum, dass hinter dem bunten Kinderbuchhelden mit Schellenkappe viel mehr steckt als ein harmloser Spaßmacher.

www.eulenspiegel-museum.de

9. BRAUNSCHWEIGER DOM ST. BLASII

Domplatz 5, 38100 Braunschweig

Der Braunschweiger Dom St. Blasii wurde von Heinrich dem Löwen (1129–1195), Herzog von Sachsen und Bayern, zu seiner Memoria erbaut und besteht in seiner Unversehrtheit in den Grundzügen noch aus dieser Zeit.

www.braunschweigerdom.de



Burgplatz, Foto: Braunschweig Stadtmarketing GmbH, Christian Bierwagen

10. BURG DANKWARDERODE

Burgplatz 4, 38100 Braunschweig

Die Burg Dankwarderode ist seit Jahrhunderten ein identitätsstiftendes Monument der Löwenstadt. Im Knappensaal beherbergt sie die mittelalterliche Sammlung des Herzog Anton Ulrich-Museums und den originalen Braunschweiger Burglöwen. Hinweis: Die Burg ist derzeit nicht für Besucher:innen zugänglich.

www.3landesmuseen.de

11. BURG LICHTENBERG

Burgbergstraße 147, 38228 Salzgitter-Lichtenberg

Auf einer steilen Bergkuppe der Lichtenberge gelegen, diente die Burg Lichtenberg dem großen Braunschweiger Welfen-Herzog zur Sicherung seiner Machtbasis gegen die Nachbarn in der Bischofsstadt Hildesheim und dem kaiserlichen Goslar.

www.fv-burg-lichtenberg.de

12. HISTORISCHES MUSEUM SCHLOSS GIFHORN

Schloßplatz 1, 38518 Gifhorn

Das Museum im ehemaligen Welfenschloss bietet prähistorische Sammlungen, Interessantes über die Geschichte des Landkreises Gifhorn sowie die Gifhorer Schlossgeschichte und über Herzog Franz von Braunschweig-Lüneburg.

www.museen-gifhorn.de/historisches-museum-schloss-gifhorn

13. ARCHÄOLOGIE- UND LANDSCHAFTSPARK KAISERPFALZ WERLA

38315 Werlaburgdorf

Der Archäologie- und Landschaftspark „Kaiserpfalz Werla“ visualisiert die Forschungsergebnisse zur Entwicklung von Werla. Das Gelände ist frei zugänglich.

www.kaiserpfalz.schladen-werla.de

14. KLOSTER ST. MARIENBERG

Klosterstraße 14, 38350 Helmstedt

Das Kloster St. Marienberg geht auf das Ende des 12. Jahrhunderts zurück. Besucher:innen können Kloster, Kirche und die Schatzkammer mit ihren einzigartigen Paramenten besichtigen. Der ehemalige Kapitelsaal beherbergt die Schatzkammer, in der die kostbaren mittelalterlichen Textilien des Klosters ausgestellt werden.

www.kloster-marienberg.de



Burg Lichtenberg, Foto: A. Kugellis

15. KLOSTERKIRCHE UND ZISTERZIENSERMUSEUM RIDDAGSHAUSEN

Klostergang 64, 38104 Braunschweig

Riddagshausen ist geprägt durch die von Zisterziensermönchen im 12. Jahrhundert angelegte Teichlandschaft und die Klosteranlage. Die 1275 geweihte Klosterkirche gilt neben dem Magdeburger Dom als erster gotischer Bau auf deutschem Boden.

www.klosterkirche-riddagshausen.de

16. UNESCO WELTERBE BERGWERK RAMMELSBERG, ALTSTADT VON GOSLAR UND OBERHARZER WASSERWIRTSCHAFT

Erzbergwerk Rammelsberg (Bergtal 19, 38640 Goslar):

Von Bergbau im Mittelalter bis hin zur jüngsten Geschichte des Erzbergwerks bis in die 1980er Jahre vermittelt die Ausstellung eindrucksvoll die Tätigkeiten der Bergleute. So können auch originale Bergbaumaschinen im Einsatz bestaunt werden.

Kaiserpfalz Goslar (Kaiserbleek 6, 38640 Goslar):

Die zwischen 1040 und 1050 unter Heinrich III. errichtete Kaiserpfalz ist ein einzigartiges Denkmal weltlicher Baukunst und zeigt eine umfangreiche Ausstellung zur Geschichte des Wanderkaisertums.

www.welterbeimharz.de



Kloster Walkenried, Foto: Günther Jentsch

17. ZISTERZIENSERMUSEUM KLOSTER WALKENRIED

Steinweg 4A, 37445 Walkenried

Im Mittelpunkt des modernen Museums in historischen Mauern stehen das Alltagsleben der Mönche im Mittelalter und die besondere Wirtschaftsgeschichte des Klosters. Das Kloster Walkenried ist Teil des UNESCO Weltkulturerbe-Ensembles und gehört zu den innovativsten Klostermuseen Europas.

www.kloster-walkenried.de

Barock & Aufklärung



„Habe Mut, dich deines eigenen Verstandes zu bedienen.“ (Immanuel Kant). Dieses Zitat beschreibt die Aufklärung wie kaum ein anderes.

In der Region zeugen zahlreiche Stätten von der damals gewonnenen Mündigkeit des Bürgertums. Die weltweit bekannte Herzog August Bibliothek in der Lessingstadt Wolfenbüttel verbreitet mit ihren historischen und einzigartigen Büchern einen ungeheuren Reiz und verschlägt den internationalen Besuchern nicht selten den Atem. Im Herzog Anton Ulrich-Museum in Braunschweig können Werke von barocken Meistern bewundert werden.



Lessinghaus, Foto: Christian Bierwagen

18. LESSINGHAUS

Lessingplatz 1, 38304 Wolfenbüttel

Im ehemaligen Wohnhaus von Gotthold Ephraim Lessing (1729–1781) erzählt die Ausstellung von seiner Zeit als Bibliothekar der Wolfenbütteler Bibliothek. Sie stellt die letzten Jahre seines Schaffens in den Kontext seines Lebens und seiner Zeit.

www.hab.de/lessinghaus

19. BRAUNSCHWEIGISCHES LANDESMUSEUM

Burgplatz 1, 38100 Braunschweig

Das Braunschweigische Landesmuseum zählt zu den großen historischen Museen in Deutschland und dokumentiert 300.000 Jahre Landesgeschichte. Der klassizistische Bau, der als Verlagsgebäude von dem Braunschweiger Verleger Vieweg errichtet wurde, wird derzeit umfassend saniert. Dauer- und Sonderausstellungen werden an den Standorten Hinter Aegidien und St. Ulrich-Brüdern gezeigt.

Familienmuseum in St. Ulrich-Brüdern

Schützenstraße 21a, 38100 Braunschweig

Im Jahr 1221 hieß Braunschweig noch „Bruneswic“ und war eine der bedeutendsten Städte des Reichs. Das Braunschweigische Landesmuseum lädt am Standort St. Ulrich-Brüdern auf eine Zeitreise ins Mittelalter ein. Die Kindergruppe um die Magd Guda, die Adelige Eleonore mit Hund Cuno, den Novizen Odo und den Pagen Wilderich berichten von ihrem Leben, ihren Aufgaben und den Herausforderungen, die die hochmittelalterliche Gesellschaft für sie bereithielt.

www.3landesmuseen.de

20. MUSEUM BURG BROME

Junkerende, 38465 Brome

Das Museum Burg Brome widmet sich dem „alten“ Handwerk. Es wird eine ganze Bandbreite von Handwerksberufen vorgestellt. In einigen der vollständig eingerichteten Werkstätten werden von Fachleuten die historischen Handwerkstechniken vorgeführt.

www.museen-gifhorn.de/museum-burg-brome

21. HERZOG ANTON ULRICH-MUSEUM

Museumstraße 1, 38100 Braunschweig

Als eines der ältesten Kunstmuseen Europas blickt das Herzog Anton Ulrich-Museum auf über 300 Jahre Sammlungsgeschichte zurück. Mit Cranach, Rembrandt, Vermeer, Giambologna und Permoser sind nur wenige der vielen berühmten Namen genannt, denen Besucher:innen unter den Kunstschätzen in der Gemäldegalerie sowie in den Sammlungsbereichen Angewandte Kunst und Skulpturen begegnen.

www.3landesmuseen.de



Herzog Anton Ulrich-Museum,
Foto: Braunschweig Stadtmarketing GmbH, Daniel Möller

22. HERZOG AUGUST BIBLIOTHEK (HAB)

Lessingplatz 1, 38304 Wolfenbüttel

Die HAB ist eines der weltweit führenden Zentren für kulturgeschichtliche Forschung. Die Grundlage dafür bildet die über 450 Jahre alte Bibliothek, die einzigartige Bestände bewahrt, erschließt, erweitert und präsentiert. Hinweis: Museale Räume derzeit geschlossen, Lesesaal auf Anfrage geöffnet.

www.hab.de

23. JULEUM HELMSTEDT: KREIS- UND UNIVERSITÄTSMUSEUM

Collegienplatz 1, 38350 Helmstedt

1576 wurde in Helmstedt die erste braunschweigische Landesuniversität eröffnet. Das Museum im Juleum zeigt die Geschichte der ehemaligen Universität und des Landkreises.

www.stadt-helmstedt.de/tourismus-kultur/helmstedt-erleben/helmstedter-museen

24. PORTAL ZUR GESCHICHTE - SAMMLUNG FRAUENSTIFT GANDERSHEIM

Brunshausen 7, 37581 Bad Gandersheim

Das Portal zur Geschichte lädt an authentischen Orten in der Stiftskirche und im Kloster Brunshausen zu einer dauerhaften Geschichtspräsentation der besonderen Art ein. In der ehemaligen Klosterkirche ist heute die Ausstellung „Starke Frauen – Feine Stiche“ zu sehen.

www.portal-zur-geschichte.de



Schloss Blankenburg, Foto: J. Haase

25. SCHLOSS BLANKENBURG

Großes Schloss I,
38889 Blankenburg (Harz)

Das Schloss Blankenburg ist das größte noch erhaltene Welfenschloss mit über 900-jähriger Geschichte. Die Schlossanlage geht aus mittelalterlichen Burgresten und Bauten aus der Renaissancezeit hervor. Im Schloss werden wechselnde Ausstellungen geboten.

www.rettung-schloss-blankenburg.de

26. SCHLOSS WOLFSBURG

Schloßstraße 8, 38448 Wolfsburg

Die alte „Wolfsburg“ ist eines der prachtvollsten Zeugnisse der nord-deutschen Renaissance und lässt sich im Rahmen von Führungen erkunden. Sehenswert: Das Schloss beherbergt heute das Stadtmuseum, die Städtische Galerie, den Kunstverein Wolfsburg und das Institut Heidersberger.

www.wolfsburg.de/kultur/museen/schloss-wolfsburg

27. SCHLOSS MUSEUM WOLFENBÜTTEL

Schlossplatz 13, 38304 Wolfenbüttel

Das Welfenschloss Wolfenbüttel ist das zweitgrößte Schloss Niedersachsens. Beeindruckend ist die prunkvolle und atemberaubende Architektur sowie die original ausgestatteten Prunkgemächer in der Ausstellung.

www.museumwolfenbuettel.de

Industrialisierung & Moderne



Die Industrialisierung ist eine Epoche des Aufbruchs und der Innovationen. Im Braunschweiger Land ist die Reise in die moderne Welt an verschiedenen Orten erlebbar.

Bei einem Besuch des Mühlenmuseums in Gifhorn fühlt man sich zurückversetzt in die Zeit der Anfänge der Industrialisierung. Bei einem Rundgang über das Gelände der ehemaligen Ilseder Hütte wird die Entwicklung deutlich, auf die die Industrie zurückblickt. Die Epoche der Moderne in der Kunst erstreckt sich von ca. 1900 bis in die 1970er Jahre. So gehören auch die Gedenkstätten KZ Drütte oder in der JVA Wolfenbüttel aus dem dunklen Kapitel der NS-Zeit in diese Epoche.



Int. Mühlenmuseum,
Foto: Südheide Gifhorn GmbH, Frank Bierstedt

28. INTERNATIONALES MÜHLENMUSEUM GIFHORN

Bromer Straße 2, 38518 Gifhorn

Das Freilichtmuseum in Gifhorn beherbergt 13 Mühlen in Originalgröße aus Griechenland, Spanien, Portugal, Frankreich, Deutschland, Russland und Korea. In der Ausstellungshalle gibt es über 50 maßstabsgetreue Modelle und Mühlentechnik zu sehen.

www.muehlen-museum-gifhorn.de



Ilseeder Hütte, Foto: A. Walther

29. INDUSTRIEPARK ILSEDER HÜTTE MIT GEBLÄSEHALLE

Zum Wasserturm 32, 31241 Ilsede

Der Industriepfad mit 20 Stationen wirft einen Blick zurück auf die 150-jährige Industriegeschichte in der Roheisengewinnung. In der ehemaligen Umformerstation direkt am Kugelwasserturm zeigt eine Industrieausstellung die Geschichte der Ilseeder Hütte.

www.umformerstation.de

30. MUSEUM MECHANISCHER MUSIKINSTRUMENTE

Vor dem Kaiserdom 3-5, 38154 Königslutter am Elm

Ein Gang durch das Museum informiert auf 700 qm Ausstellungsfläche über 250 Jahre mechanische Musikinstrumente – bei einer Führung werden einige der Instrumente angeworfen und versetzen Besucher:innen in vergangene Zeiten.

www.museen-koenigslutter.de

31. BÜRGER MUSEUM WOLFENBÜTTEL

Prof.-Paul-Raabe-Platz I, 38304 Wolfenbüttel

Das Museum zeigt Besonderheiten der Stadtgeschichte: Stadtwerdung im Schatten der Residenz, Wasserwege, Industrialisierung, bürgerliches Leben des 19. und 20. Jahrhunderts, Wirtschaftswunder und Stadtsanierung bis in die Gegenwart.

www.museumwolfenbuettel.de

32. EISENBAHMUSEUM VIENENBURG

Bahnhofstraße 8, 38690 Vienenburg

Das Museum befindet sich im ältesten, noch erhaltenen Bahnhof Deutschlands von 1840. Besonders sehenswert ist die Modellbahnanlage. Reliquien des früheren Bahnalltags ziehen Besucher:innen in ihren Bann.

www.goslar.de/kultur-freizeit/museen/eisenbahnmuseum

33. EMMA - MUSEUMSWOHNUNG IM KAVALIERHAUS GIFHORN

Steinweg 3, 38518 Gifhorn

Hinter den Mauern der beeindruckenden Sandsteinfassade des Kavalierhauses wird die vollständig eingerichtete Wohnung (bürgerliche Wohnkultur der ersten Hälfte des 20. Jahrhunderts) der letzten Kavalierhaus-Bewohnerin Emma Wrede ausgestellt.

www.museen-gifhorn.de



EMMA, Foto: Beate Ziehres



JVA Wolfenbüttel, Foto: Freelygraphy, Björn Reckewell

34. GEDENK- UND DOKUMENTATIONSSTÄTTE KZ DRÜTTE

Werksgelände Salzgitter Flachstahl GmbH, Eisenhüttenstraße, 38239 Salzgitter-Watenstedt

Dauerausstellung: „KZ-Häftlinge in der Rüstungsproduktion“. In den unterschiedlichen Ausstellungsbereichen erhalten die Besucher:innen Informationen über die Geschichte der vier KZ-Außenlager im Salzgittergebiet.
www.gedenkstaette-salzgitter.de

35. GEDENKSTÄTTE IN DER JVA WOLFENBÜTTEL

Am Herzogtore 13, 38300 Wolfenbüttel

Am historischen Ort des ehemaligen Strafgefängnisses Wolfenbüttel mit einer 1937 eingerichteten Hinrichtungsstätte wird die Geschichte von Justiz und Strafvollzug im Nationalsozialismus thematisiert.
<https://wolfenbuettel.stiftung-ng.de/>

36. HEESEBERG MUSEUM WATENSTEDT

Ringstraße 3, 38384 Gevensleben

Das Museum lädt mit seiner vielfältigen Sammlung aus bronzezeitlichen Grabungsfunden sowie Maschinen und Gerätschaften aus Landwirtschaft, Handwerk, Haushalt und Schule zu einer Zeitreise in die Vergangenheit ein.
www.heeseberg-museum.de

37. HEIMATMUSEUM MÜDEN/ALLER

Hauptstraße 12, 38539 Müden

Im Museum geht es zu einer Reise in die Vergangenheit: Aus der Landwirtschaft können neben einer liebevoll eingerichteten Bauernstube weitere historische Räumlichkeiten oder Wirk- und Arbeitsstätten verschiedener Zünfte besichtigt werden.
www.kuh-mueden.de

38. HOFFMANN VON FALLERSLEBEN-MUSEUM

Schlossplatz 6, 38442 Wolfsburg-Fallersleben

Im Museum tauchen Besucher:innen – wie auf einer Zeitreise – in das für unsere Geschichte so wichtige 19. Jahrhundert ein und begegnen dem Dichter der deutschen Nationalhymne und vieler Kinderlieder.
www.wolfsburg.de/hoffmann-museum

39. LANDTECHNIK-MUSEUM BRAUNSCHWEIG GUT-STEINHOF

Celler-Heerstr. 336a, 38112 Braunschweig

Vom pferdegezogenen Gerät bis zur selbstfahrenden Erntemaschine werden Maschinen und Arbeitsabläufe verschiedener Epochen dargestellt. Aktionstage zum Mitmachen runden das Angebot ab.
www.gut-steynhof.de



Hoffmann-von-Fallersleben Museum, Foto: Meike Netzbandt

40. DER MARKGRAFSCHE HOF-MUSEUM GRASLEBEN E.V.

Helmstedter Str. 13, 38368 Grasleben

Das Museum erzählt, warum das Bauerndorf Standort für das Steinsalzwerk „Braunschweig-Lüneburg“ wurde, der Betrieb des Werkes das Dorf zu einem Industriestandort machte und das dörfliche Leben noch heute beeinflusst.

www.museumgrasleben.de

41. MUSEUM IM DORF LÜBEN

Lüben 4, 29378 Wittingen/Lüben

Das in der Südheide Gifhorn befindliche Lübener Museum im Dorf bietet einen Einblick in das bäuerliche Alltagsleben zu Zeiten der Industrialisierung.

www.museum-im-dorf-lueben.de

42. SCHULMUSEUM STEINHORST

Marktstraße 20, 29367 Steinhorst

Das Museum dokumentiert die Entwicklung des Schulwesens auf dem Land. Das historische Klassenzimmer mit Rohrstock, Schiefertafel und hölzernen Schulbänken bietet eine Reise in die Schule zu Beginn des letzten Jahrhunderts.

www.museen-gifhorn.de

43. STÄDTISCHES MUSEUM BRAUNSCHWEIG

Haus am Löwenwall, Steintorwall 14 und Altstadttrathaus, Altstadtmarkt 7, 38100 Braunschweig

Eines der größten kunst- und kulturgeschichtlichen Museen Deutschlands: Die Schätze des Museums verteilen sich auf zwei Häuser, das Haus am Löwenwall und das Altstadttrathaus mit der Dauerausstellung „Mensch, Maschine“ zu wichtigen Stationen der Industriegeschichte Braunschweigs.

www.braunschweig.de/museum



Schlosstmuseum Braunschweig, Foto: M. Kruszewski

44. SCHLOSSMUSEUM BRAUNSCHWEIG

Schlossplatz 1, 38100 Braunschweig

Wer das Schlosstmuseum Braunschweig betritt, spaziert direkt ins 19. Jahrhundert: Originale Möbel, Gemälde und Kunstgegenstände aus der Herrscherperiode Herzog Wilhelms von Braunschweig und Lüneburg bieten einen Einblick in das prachtvolle Leben bei Hof.

www.schlosstmuseum-braunschweig.de

45. VOM SALZ ZUM STAHL IN SCHÖNINGEN

Burgplatz 2, 38364 Schöningen

Die Ausstellung im Schlosstorhäuschen zeigt eine Gesellschaft und eine Landschaft im Wandel. Zahlreiche Exponate und eindrucksvolle Aufnahmen vertiefen die Einblicke in die Jahrhunderte andauernde Salz- und Kohletradition.

www.schoeningen.de/kunst-und-kultur/museen/salz-und-kohle



Wahrenholzer Mühle. Foto: Süddeutsche Gifhorn GmbH

46. WAHRENHOLZER MÜHLE

Hauptstraße 66, 29399 Wahrenholz

Die Wahrenholzer Wassermühle und ihr Inneres: Fast 600 Jahre Mühlengeschichte an der Ise. Über vier Etagen kann der Mahlvorgang vom Korn zum Mehl nachvollzogen werden.

www.muehlenfreunde-wahrenholz.de

47. MUSEUM „WUNDER VON LENGEDE“

Erzring 2, 38268 Lengede

24. Oktober 1963 - um 20 Uhr bricht ein Klärteich auf dem Bergwerksgelände ein und überflutet die unterirdische Grubenanlage. Die Dauerausstellung beleuchtet das Grubenunglück und die spektakuläre Rettung von elf Bergmännern nach tagelanger Suche, die als „Wunder von Lengede“ in die Geschichte eingegangen ist.

www.lengede.de/leben-in-lengede/kultur/museum-wunder-von-lengede/

48. ZEITRÄUME VEHELDE-BODENSTEDT

Hauptstraße 10, 38159 Vechelde-Bodenstedt

Die ZeitRäume bieten mit der Originaleinrichtung des 1878 erbauten 3-Seit-Hofs Einblicke in die damaligen Lebensbedingungen. Dazu passend werden die geschichtlichen Entwicklungen von der Kaiserzeit bis in die 1960er Jahre vermittelt.

www.vechelde.de/freizeit/kultureinrichtungen/zeitraeume-bodenstedt/



Die Region bildet heute mit seinen Städten und Landkreisen ein wirtschaftsstarkes und innovationsfreudiges Zentrum.

Der Verkehr, ob auf der Straße oder in der Luft, gehört zu den Hauptthemen der Region und findet sich auch in den zeitORTen wieder. Die Autostadt in Wolfsburg lädt auf eine Entdeckungstour zum Thema Mobilität ein. Innovation beruht auf Forschung und Wissenschaft. Im Science Center phaeno Wolfsburg erhalten Besucher:innen die Möglichkeit, selbst auf spektakuläre Art die Gesetze der Natur zu erforschen.



Die Autostadt in Wolfsburg © Autostadt, Nils-Hendrik Müller

49. AUTOSTADT IN WOLFSBURG

Stadtbrücke, 38440 Wolfsburg

Die Park- und Lagunenlandschaft der Autostadt bietet das ganze Jahr lang viele Freizeit- und Bildungsaktivitäten sowie ein breites kulturelles und kulinarisches Panorama für die ganze Familie.

Mobilität wird dabei in all ihren Facetten erlebbar - im Automobilmuseum ZeitHaus oder in den verschiedenen Markenpavillons.

www.autostadt.de



Wolkenringe selbst erzeugen, Foto: Janina Snatzke

50. PHAENO (SCIENCE CENTER)

Willy-Brandt-Platz 1, 38440 Wolfsburg

In der spektakulären architektonischen Großskulptur von Stararchitektin Zaha Hadid stehen Staunen und Experimentieren auf der Tagesordnung – denn im Science Center phaeno eröffnet sich eine wahre Welt der Wunder. Den über sechs Meter großen Feuertornado bewundern oder selber einen Wolkenring erzeugen: Über 350 interaktive Experimentierstationen animieren dazu, Phänomene aus Naturwissenschaft und Technik spielerisch zu entdecken und hautnah zu erleben.

www.phaeno.de

51. CLASSIC SUPERBIKES MOTORRAD MUSEUM IM GLOCKENPALAST

Bromer Straße 2 A, 38518 Gifhorn

Traummotorräder unter goldenen Kuppeln: Straßen- und Rennmotorräder der 70er, 80er, 90er und 00er Jahre können in einmaligem Ambiente besichtigt werden. Eines der weltweit größten Motorradmuseen.

www.classic-superbikes.com

52. AHA-ERLEBNISMUSEUM FÜR KINDER UND JUGENDLICHE E. V.

Lindener Str. 15, 38300 Wolfenbüttel

Kindern und Jugendlichen komplexe Sachverhalte leicht verständlich und in aufregenden Spiellandschaften durch Be-greifen, Ausprobieren und Experimentieren, näherbringen: Jährlich wechselnde Ausstellung im interaktiven Mitmachmuseum.

www.ahamuseum.de

53. STIFTUNG AUTOMUSEUM VOLKSWAGEN

Dieselstraße 35, 38446 Wolfsburg

Das Museum ist die Schatzkammer der Marke: Auf 5000 qm Ausstellungsfläche zeigt es in Räumen einer ehemaligen Textilfabrik am östlichen Stadtrand Wolfsburgs rund 140 Volkswagen-Exponate aus der Produktgeschichte.

www.automuseum-volkswagen.de

54. BRAUNSCHWEIGISCHES LANDESMUSEUM HINTER AEGIDIEN

Hinter Ägidien, 38100 Braunschweig

Das Landesmuseum Hinter Aegidien ist architektonisch ein ungewöhnliches Gebäudeensemble und ein besonderer Museumsort. Es beherbergt das 2021 eröffnete Jüdische Museum mit der fast vollständig erhaltenen barocken Inneneinrichtung der Hornburger Synagoge, die seit 1924 im Braunschweigischen Landesmuseum bewahrt wird, und zeigt wechselnde Sonderausstellungen.

www.3landesmuseen.de



AutoMuseum, Foto: Stiftung AutoMuseum Volkswagen

55. JAGDMUSEUM WULFF

Hässelmühler Str. 28, 29386 Dedelstorf-Oerrel

Zu bestaunen gibt es das Wildgehege mit Wildschweinen, Muffel-, Dam- und Rotwild und faszinierende Großwildtrophäen aus Europa, Afrika, Nordamerika und Alaska. In diesem aktiven Museum geht es um Natur- und Tierschutz.

www.jagdmuseum-wulff.de

56. KINOMUSEUM VOLLBÜTTEL

Raiffeisenstraße II, 38551 Vollbüttel

Hinter die Kulissen des Kinos schauen: Das Kinomuseum zeigt, was für den Betrieb eines Kinos erforderlich ist und vieles mehr rund um Film und Fernsehen.

www.kinomuseum.de

57. KREISMUSEUM PEINE

Stederdorfer Straße 17, 31224 Peine

Das Museum für Alltagskultur lädt zu einem spannenden Streifzug durch die Peiner Geschichte ein, zudem gibt es Sonderausstellungen zu kulturhistorischen Themen und zur zeitgenössischen Kunst.

www.kreismuseum-peine.de

58. KUNSTMUSEUM WOLFSBURG

Hollerplatz I, 38440 Wolfsburg

Das Kunstmuseum Wolfsburg bietet mit seiner umfangreichen Sammlung zeitgenössischer Kunst und der großen Ausstellungshalle, die von Projekt zu Projekt architektonisch völlig verändert wird, eine ideale Hülle zur Präsentation thematischer Überblicksschauen sowie aufwendiger internationaler Künstlerprojekte.

www.kunstmuseum.de

59. PLANETARIUM WOLFSBURG

Uhlandweg 2, 38440 Wolfsburg

Das Planetarium Wolfsburg verfügt über ein weltweit einzigartiges Projektionssystem. Die Fulldome-Technik in Kombination mit einer modernen Programmpalette bietet eindrucksvolle Momente.

www.planetarium-wolfsburg.de

60. ZONENGRENZ-MUSEUM HELMSTEDT

Süderdorfer Straße 6, 38350 Helmstedt

Das Museum zeigt in fünf Abteilungen die Geschichte der ehemaligen Innerdeutschen Grenze am Beispiel des Landkreises Helmstedt.

www.landkreis-helmstedt.de/kultur-freizeit/kultur/zonengrenz-museum-helmstedt

GRENZENLOS – WEGE ZUM NACHBARN E. V. (RUNDFAHRT)

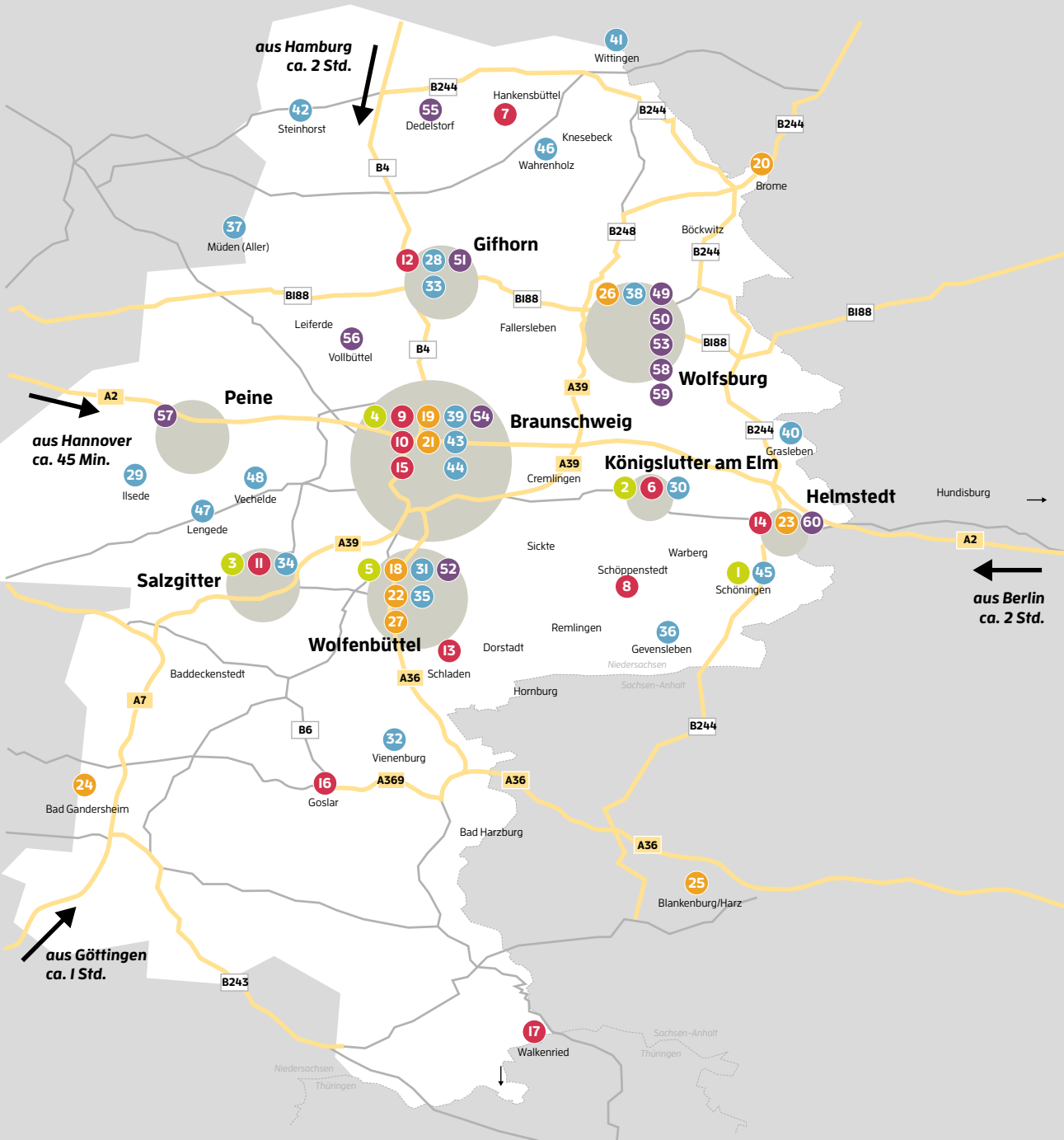
Markt I, 38350 Helmstedt

Grenzgeschichte hautnah bei einer Rundfahrt erleben: Einmalig in Deutschland ist die räumliche Konzentration der einzigartigen Relikte der früheren innerdeutschen Grenze in der Region Helmstedt. Stationen sind das Zonengrenz-Museum Helmstedt, die Grenzanlagen in Hötenleben und die ehemalige Grenzübergangsstelle Helmstedt/Marienborn.

www.grenzdenkmaeler.de



Planetarium, Foto: WMG Wolfsburg, Sahnefoto



aus Hamburg
ca. 2 Std.

aus Hannover
ca. 45 Min.

aus Göttingen
ca. 1 Std.

aus Berlin
ca. 2 Std.

37

Müden (Aller)

42

Steinhorst

B4

B244

Dedelstorf

Hankensbüttel

Knesebeck

Wahrenholz

46

41

Wittingen

B244

B244

20

Brome

B248

Böckwitz

B244

Gifhorn

B188

Leiferde

12

28

51

33

Fallersleben

B188

26

38

49

50

53

58

59

Wolfsburg

B188

B188

B188

B244

Grasleben

40

Peine

57

4

9

19

39

54

10

21

43

15

44

Braunschweig

A39

Cremlingen

2

6

30

Königsutter am Elm

B244

14

23

60

Helmstedt

Hundsburg

A2

Salzgitter

3

11

34

47

Lengede

5

18

31

52

22

35

27

Wolfenbüttel

A36

Schladen

32

Vienenburg

B6

16

Goslar

A369

A36

Bad Harzburg

B244

A36

A36

25

Blankenburg/Harz

24

Bad Gandersheim

A7

Baddeckenstedt

B6

Hornburg

Dorstadt

Remlingen

Schöppenstedt

Sicke

Warberg

8

1

Schöningen

36

Gevensleben

Niedersachsen

Sachsen-Anhalt

Thüringen

Sachsen-Anhalt

Thüringen

17

Walkenried

Niedersachsen

Thüringen

B243

Bad Harzburg

Bad Harzburg

Bad Harzburg

Ausstellungshäuser und Kunstvereine

Erlebe zeitgenössische Kunst

Neben den zeitORTen gibt es im Braunschweiger Land zahlreiche Orte, an denen du Kunst und Kultur genießen kannst. Bestaune die inspirierenden Ausstellungen regionaler und internationaler Künstler:innen in den Ausstellungshäusern und Kunstvereinen deiner Region.

Hier ein Überblick für dich:

CREATE E. V.

Schloßstraße 8, 38448 Wolfsburg
www.create-wolfsburg.de

HALLE267- STÄDTISCHE GALERIE BRAUNSCHWEIG

Hamburger Straße 267, 38114 Braunschweig
www.braunschweig.de/halle267

JAKOB-KEMENATE

Eiermarkt 1a, 38100 Braunschweig
www.kemenaten-braunschweig.de

JUNGE KUNST E. V. WOLFSBURG

Schloßstraße 8, 38448 Wolfsburg
www.junge-kunst-wolfsburg.de

KEMENATE-HAGENBRÜCKE

Hagenbrücke 5a, 38100 Braunschweig
www.kemenaten-braunschweig.de

KIP KUNST IM PEINER LAND E. V.

Offene Ateliers, diverse Orte im Peiner Land
www.kunst-in-peine.de

KUNSTHOF MEHRUM - RAUM FÜR KUNST UND NATUR

Hauptstraße 47, 31249 Hohenhameln
www.kunsthof-mehrum.de



Ständige Ausstellung der Werke von Jürgen Weber und Günter Affeldt in der KEMENATE-HAGENBRÜCKE, Foto: Stiftung Prüssé

KUNSTVEREIN BRAUNSCHWEIG

Lessingplatz 12, 38100 Braunschweig
www.kunstvereinbraunschweig.de

KUNSTVEREIN MALERKAPPELLE AM ELM

Samuel-Hahnemann-Straße 5, 38154 Königslutter am Elm
www.kunstverein-malerkapelle.de

KUNSTVEREIN WOLFENBÜTTEL

Reichsstraße 1, 38300 Wolfenbüttel
www.kunstverein-wf.de

KUNSTVEREIN WOLFSBURG

Schloßstraße 8, 38448 Wolfsburg
www.kunstverein-wolfsburg.de

MUSEUM FÜR PHOTOGRAPHIE BRAUNSCHWEIG

Helmstedter Straße 1, 38102 Braunschweig
www.photomuseum.de

STÄDTISCHE GALERIE WOLFSBURG

Schloßstraße 8, 38448 Wolfsburg
www.staedtische-galerie-wolfsburg.de

STÄDTISCHE KUNSTSAMMLUNGEN SCHLOSS SALDER

Museumsstraße 34, 38229 Salzgitter-Salder
www.kunst-schloss-salder.de



Die aktuellen Ausstellungen und Öffnungszeiten findest du auf unserer Internetseite.

Weitere Erlebnisse

Deine Freizeitregion: Das Braunschweiger Land. Was möchtest du erleben?

Mach eine Zeitreise: Entdecke 60 Museen & Attraktionen – die zeitORTE – von der Südheide in Gifhorn bis ins nördliche Harzvorland mit Ausstellungen zu fünf unterschiedlichen Zeitepochen. Außergewöhnliche Führungen in den Städten und auch Museen lassen dich in vergangene Zeiten eintauchen.

Schau hinter die Kulissen: Werksführungen im Hüttenwerk in Salzgitter, bei Volkswagen, ein Besuch in einer der Brauereien oder im Theater und beim Kaffeeröster – diese Führungen wirst du so schnell nicht vergessen.

Was ein Schauspiel: Im Staatstheater Braunschweig oder einem der Gastspielhäuser in Helmstedt, Wolfenbüttel und Wolfsburg gibt es immer Theater. Besondere Locations vom Lokpark über Fußball-Stadion bis Gebläsehalle bieten dir immer neue aufregende Events. **Außerdem:** Fantastische Sommer-Open-Air-Festivals und besinnliche Weihnachtsmärkte in den Städten und auf Schlössern und Burgen – natürlich je nach Saison.

Schwing dich auf's Rad: Die neue „Rundtour Braunschweiger Land“ verbindet in acht Etappen die facettenreiche Natur und Landschaft vom Elm-Lappwald bis in das Peiner Land mit Abstechern in historische Städte. Gibt es auch als App! **Außerdem:** Eine Vielzahl an beschilderten Wegen und Themenrouten in der ganzen Region – und natürlich bieten wir dir auch Wanderwege für eine Entdeckungsreise an.

Geh über das Wasser: Standup-Paddling in Wolfenbüttel, Floßfahrt in Braunschweig oder Wasserski in Salzgitter und Wolfsburg machen es möglich. Aller, Fuhse und Oker sind perfekt geeignet für eine Kanutour. Und die vielen regionalen Badeseen bieten an heißen Tagen eine willkommene Abkühlung.

Pack die Familie ein: Besuch im OTTER-ZENTRUM oder Tier- und Ökogarten, Spaßtag in den Hallen- und Freibädern oder besondere Angebote in den Museen lassen nicht nur Kinderherzen höherschlagen.

Noch mehr Inspiration, den Veranstaltungskalender und die Kontaktdaten aller regionalen Tourist-Informationen gibt es auf freizeitregion.de

freizeitREGION
BRAUNSCHWEIGER LAND



**NICHT
IMMER SAUBER.
ABER
GUT FÜRS KLIMA.**

**NIMM'S
ÖFFI!**



Einsteigen. Weitersagen.


**REGIONALVERBAND**
Großraum Braunschweig

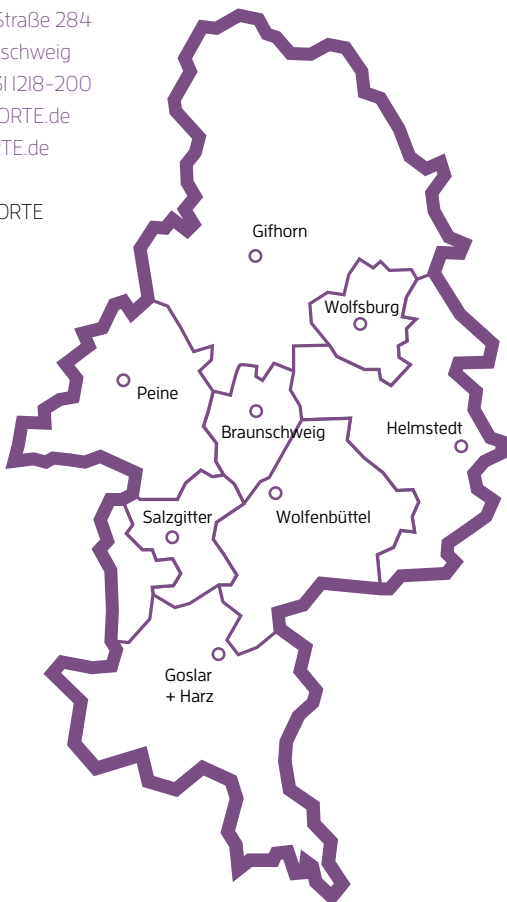
zeitORTE

freizeitREGION
BRAUNSCHWEIGER LAND

**TourismusRegion
BraunschweigerLAND e.V.**

Frankfurter Straße 284
38122 Braunschweig
Telefon: 0531 1218-200
reisen@zeitORTE.de
www.zeitORTE.de

 | @zeitORTE



Die Region
Braunschweig - Wolfsburg

